



台灣生態教育農園協會

105 年生態農遊導覽解說培訓

初階(二)班 簡章

- * **國內頂尖師資授課**—行政院農委會特有生物研究保育中心、專業名師
- * **優質專業培訓課程**—蝴蝶、蛙類、鳥類、蜻蛉、植物生態辨識與導覽技巧、及綠色農遊體驗與解說…等實地互動演練精彩課程！
- * **採時數累計認證**—凡全程出席，訓練時數滿 28 小時，經成果驗收通過，可獲生態農遊導覽解說初階班結訓證書！

(一) 培訓目的：

為增進生態休閒農場人力資源解說品質，提升服務績效，特開辦生態農遊導覽解說第 2 期培訓班，上滿本梯次之學員，成果驗收通過，即可取得『生態農遊導覽解說初階(二)班結訓證書』，凡上滿 3 期之學員，通過認證考試，即可獲得「生態農遊導覽解說員初階認證證書」，期為農場經營者及從業人員建立更優質之生態觀光導覽解說與綠色農業體驗操作的專業與品質，增進農場特色及競爭力！

(二) 指導單位：行政院農業委員會

(三) 主辦單位：台灣生態教育農園協會 協辦單位：農委會特生中心

(四) 訓練日期：9 月 27、28、29 日（週二~週四）

上午 8 點至晚上 9 點 30 分

(五) 培訓名額：30 人，額滿為止。

(六) 培訓地點：南投魚池鄉澀水、新城、埔里鎮鯉魚潭及觀音步道等。

(七) 訓練費用：每梯次由農委會專案計畫補助每名學員 30%之訓練經費，另每名學員自行負擔 70%之訓練費用，計\$2,900 元，非本會會員每名需自行負擔\$3,600 元之訓練費用。（以上包含全程食、宿）

(八) 報名辦法：

1. 培訓資格：以本會會員為優先受理對象，其次為對投入生態、觀光導覽解說、農場經營有興趣之團體或個人。若報名人數超過則由協會徵選之。

2. 報名表請於 105年9月20日 前傳真至 02-27580785 或 email :
service@eco-farm.org.tw，以便於協會統籌後續之開課作業。
3. 報名之學員請於開課前將應繳交之費用匯款至**本訓練課程之專戶**，
並將收據傳真至協會確認，以利後續之安排。
戶名：台灣生態教育農園協會
銀行：華南商業銀行 敦化分行
帳號：130100022246

若有相關問題歡迎隨時來電：02-55690858 李宛瑀秘書洽詢。謝謝。

【交通資訊】

日月潭瑞居渡假酒店

地址：南投縣魚池鄉大雁村大雁巷 47-9 號 Tel:049-2895589

緊臨台灣日月潭國家風景區，坐落於台灣十大經典農村之一『澀水社區』。民風純樸、生態環境豐富的澀水社區，以茶香與芬多精，交織出美麗的田園風光，有瀑布、森林浴步道、野溪、野生鳥、蜻蜓和豆娘、螢火蟲、罕見植物、青蛙、陶藝教室、阿薩姆紅茶園等，有著「台灣小瑞士」之美名。飯店擁有獨家地理優勢，距離九族、日月潭、埔里地區車程約 10 分鐘，交通十分方便。來趟澀水生態之旅，感受鄉野田園與自然的美。

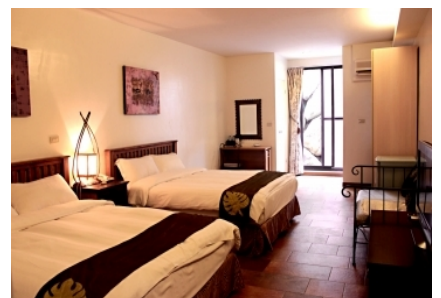
《如何前往》沿著中潭公路(台 21 線)往日月潭方向行走，過大雁隧道後(在台 21 線 54.5 公里處)前行 200 公尺處，看到第一個閃黃燈的路口右轉，見"澀水社區-瑞居渡假飯店"的招牌指示，右轉後直駛前行約 400 公尺，即可到達飯店。

高雄北上-路線建議

- A、中二高→霧峰系統交流道→國道六號→埔里/魚池-愛蘭出口交流道(接台 21 線)→魚池(約台 21 線 54.5 公里處右轉)→瑞居渡假飯店
- B、中二高→由名間交流道→集集(接台 3 線或台新 16 線)→日月潭(接台 21 線)→魚池(約台 21 線 54.5 公里處左轉)→瑞居渡假飯店。

台北南下-路線建議

- A、中二高→霧峰系統交流道→國道六號→埔里/魚池-愛蘭出口交流道(接台 21 線)→魚池(約台 21 線 54.5 公里處右轉)→瑞居渡假飯店
- B、中山高→王田交流道→草屯(接台 14 線)→埔里(接台 21 線)→魚池(台 21 線 54.5 公里處右轉)→瑞居渡假飯店。





台灣生態教育農園協會

105 年生態農遊導覽解說培訓(初階 2)班 課程表

上課日期：105 年 9 月 27、28、29 日(週二~週四)

上課地點：魚池鄉澀水、新城、埔里鎮鯉魚潭及觀音步道等

時間	課程主題	上課講師
105 年 9 月 27 日(星期二)		
08:30~09:00	報 到	
09:00~09:10	課程開訓	台灣生態教育農園協會
09:10~11:10	農業綠色旅遊與體驗經濟	嘉義大學行銷與觀光休閒管理系林若慧副教授
11:00~12:00	里山倡議及生物多樣性保育	暨南大學彭國棟
12:00~13:30	午餐、休息	
13:30~17:30	農場及旅遊地常見植物解說(2)	暨南大學彭國棟
17:30~19:00	晚餐	
19:00~21:00	蛙類資源辨識及解說(2)	暨南大學彭國棟
105 年 9 月 28 日(星期三)		
08:00~10:00	蝴蝶辨識及解說演練(2)	特生中心邱美蘭
10:00~12:00	蝴蝶生態旅遊導覽與體驗(分二組)	蝴蝶解說達人 游釗敏、蕭杏仰
12:00~13:30	午餐、休息	
13:30~15:30	蜻蛉辨識及解說演練(2)	特生中心邱美蘭
15:30~17:30	野生植物辨識及解說演練	暨南大學彭國棟
17:30~19:00	晚餐	
19:00~21:00	農場及旅遊地常見鳥類辨識及解說入門	暨南大學彭國棟
105 年 9 月 29 日(星期四)		
08:00~12:00	綠色旅遊農場環境營造實務—生態工法及綠化、食草及蜜源栽植、生態水池	暨南大學彭國棟
12:00~13:00	午餐、休息	
13:00~16:20	綠色旅遊體驗活動規劃—創意貓頭鷹 DIY 及食農教育遊程規劃—阿薩姆紅茶 DIY	李豫婷老師 (日月潭貓頭鷹之家)
16:20~17:20	生態農遊導覽解說成果驗收、分享及討論	暨南大學彭國棟
17:20~17:30	頒發結訓證書、圓滿 Ending	台灣生態教育農園協會